

AUDYT KRAJOBRAZOWY WOJEWÓDZTWA ŚLĄSKIEGO

KRAJOBRAZ PRIORYTETOWY

CHARAKTERYSTYKA KRAJOBRAZU



Nazwa krajobrazu: Zespół krajobrazowy Wielikąt

Kod krajobrazu: 24-318.50-017

Położenie administracyjne: Gmina Lubomia, Powiat wodzisławski

Katowice, Warszawa
2025



Projekt realizowany na zlecenie
Województwa Śląskiego
(Umowa CRU WSL nr 1462/GN/2021)

Wykonawca prac:

Konsorcjum w składzie



Narodowa Fundacja Ochrony Środowiska
(Lider Konsorcjum)



UNIwersytet ŚLĄSKI
W KATOWICACH

Uniwersytet Śląski w Katowicach
(Partner Konsorcjum)



SZKOŁA GŁÓWNA
GOSPODARSTWA
WIEJSKIEGO

Szkoła Główna Gospodarstwa Wiejskiego w Warszawie
(Partner Konsorcjum)



Akademia Śląska (dawniej Wyższa Szkoła Techniczna)
w Katowicach
(Partner Konsorcjum)

Kierownik naukowy Audytu:

dr hab. Urszula Myga-Piątek, prof. UŚ – Uniwersytet Śląski w Katowicach

fot. okładka:

Stawy Wielikąt – widoczna infrastruktura techniczna z groblą i mnichem do regulacji poziomu wody
(fot. Radosław Wróbel)

1 METRYCZKA OGÓLNA KRAJOBRAZU

Nazwa Krajobrazu	Zespół krajobrazowy Wielikąt
ID	12
Kod krajobrazu	24-318.50-017
Typ, podtyp krajobrazu	6a - Sztuczne zbiorniki wodne
Typ rzeźby terenu*	G - Krajobrazy dolin
Kod mezoregionu*	318.50
Nazwa mezoregionu*	Brama Raciborska
Typ krajobrazu naturalnego*	Dolin i Obniżeń
Nazwa krajobrazu naturalnego*	Zalewowych den dolin - akumulacyjne: Równin zalewowych w terenach nizinnych i wyżynnych
Kod podokręgu geobotanicznego*	C.3.2.d; B.5.4.e
Nazwa podokręgu geobotanicznego*	Wodzisławski; Doliny Odry "Ujście Olzy - Krapkowice (29-125 km)"
Typ krajobrazu roślinności potencjalnej*	0
Nazwa krajobrazu roślinności potencjalnej*	Wody powierzchniowe (jeziora, zalewy i inne)
Kod regionu historyczno-kulturowego*	I.E.6
Nazwa regionu historyczno-kulturowego*	Dolina Górnej Odry
Położenie administracyjne	Gmina Lubomia, Powiat wodzisławski
Powierzchnia (ha)	435,5

*podano dla jednostki dominującej

2 CHARAKTERYSTYKA KRAJOBRAZU

Krajobraz priorytetowy - sztuczne zbiorniki wodne, obejmujący kompleks kilkunastu zbiorników (stawów hodowlanych) objętych ochroną w postaci zespołu przyrodniczo-krajobrazowego oraz obszaru Natura 2000 na terenie gminy Lubomia.

Krajobraz wskazany jako priorytetowy w wyniku:

- oceny eksperckiej z kryterium ważności ze względu na bardzo wysokie walory przyrodnicze z licznymi, rzadkimi zbiorowiskami roślinnymi. Ostoja wielu gatunków zwierząt, w szczególności ptactwa wodnego, znajdującego tu doskonałe warunki do bytowania oraz rozrodu. Jest jednym z najcenniejszych pod tym względem obszarów na Śląsku. Wysokie walory krajobrazowe obejmujące kompleksy zbiorników wodnych z roślinnością typową dla środowisk wodnych – zadrzewień i zakrzewień łęgowych roślinności szuwarowej oraz nieczynną linią kolejową przecinającą centralnie jednostkę. Harmonijny, malowniczy układ dużego kompleksu zbiorników wodnych o seminaturalnym charakterze, brak udziału terenów wprowadzających dysharmonię w układzie przestrzennym i funkcjonalnym, a także istotne funkcje ekologiczne. Dodatkowo, uzasadnieniem jest ochrona prawna (zespół przyrodniczo krajobrazowy obejmujący ponad 50% powierzchni jednostki -uzupełniający wskaźnik ekspercki).

3 WALORY KRAJOBRAZOWE

Walory przyrodnicze

Obszar objęty dwoma formami ochrony przyrody, jako Zespół Przyrodniczo-Krajobrazowy „Wielikąt” i Obszar Specjalnej Ochrony Ptaków Natura 2000 „Stawy Wielikąt i Las Tworkowski” PLB240003. Obejmuje kompleks kilkunastu stawów hodowlanych o powierzchni od 1 do 40 ha wraz z otaczającymi zadrzewieniami łągowymi i zbiorowiskami szuwarowymi przeważającymi w północnej części obszaru. Zbiorowiska szuwarowe z trzciną pospolitą oraz pałąką szerokolistną i wąskolistną występują wzdłuż większości grobli, którymi poprzecinane są zbiorniki. Groble porośnięte są także drzewami, wśród których dominuje dąb szypułkowy, olsza czarna oraz brzoza brodawkowata. Wody zasilające stawy pochodzą z potoków Syrynka i Lubomka. Obszar jest jedną z najcenniejszych ostoi ptactwa na Śląsku, obejmująca co najmniej 21 gatunków ptaków z załącznika I Dyrektywy Ptasiej i 4 gatunków z Polskiej Czerwonej Księgi, będącą miejscem lęgu m. in. takich gatunków jak bączek (jedno z 10 najważniejszych miejsc występowania tego gatunku w Polsce), bąk, podgorzałka, hełmiatka (najliczniejsze i najbardziej stałe miejsce występowania w Polsce), podróżniczek, kropiatka, krwawodziób, zimorodek. Obszar stanowi także ważne miejsce odpoczynku dla migrujących ptaków siewkowatych. Stwierdzono na tym obszarze i w jego najbliższym sąsiedztwie obecność ponad 230 gatunków ptaków, w tym ponad 120 łągowych lub prawdopodobnie łągowych. Podczas przelotów stwierdzono tu m. in. rzadkie w Polsce gatunki, jak kormoran mały, pelikan różowy, czapla nadobna, warzęcha, gęś mała, gęś tybetańska, bernikla rdzawoszyja, kazarka rdzawa, sterniczka, sęp płowy, błotniak stepowy, kobczyk, dubelt, czajka towarzyska, brodziec pławny, terekia i wydrzyk długosterny.

Walory kulturowe

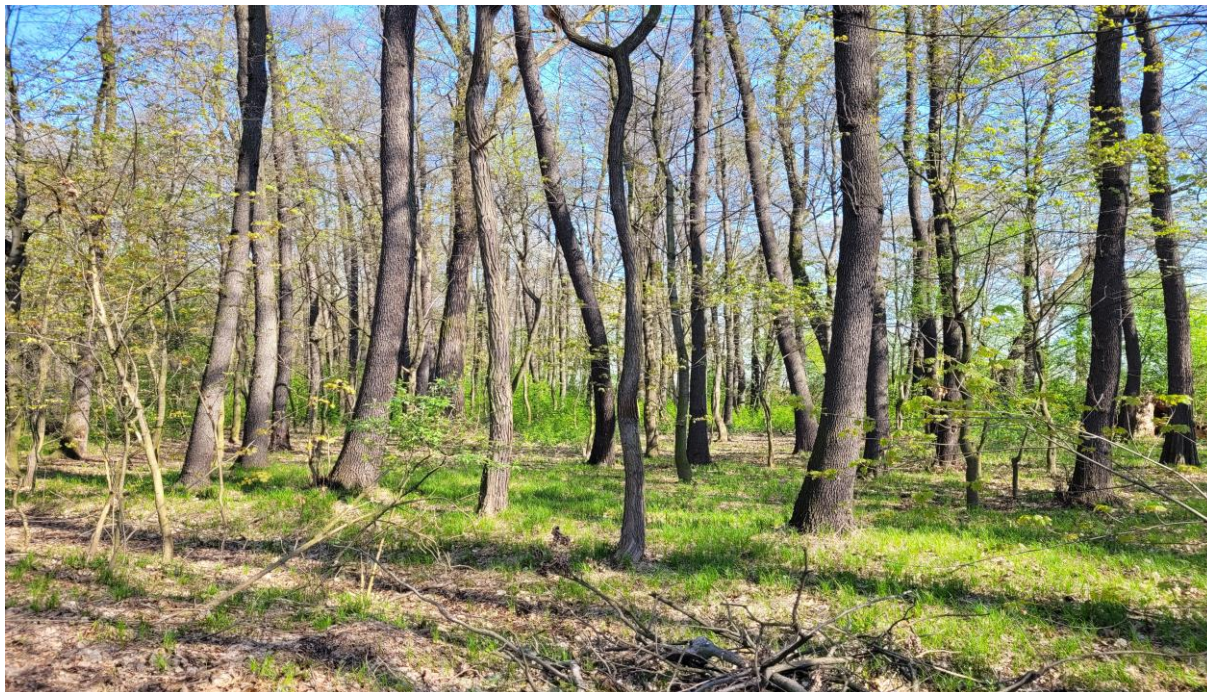
Obszar z długimi tradycjami prowadzenia gospodarki rybackiej sięgającymi średniowiecza. Aktualnie na większości stawów prowadzona jest ekstensywna gospodarka głównie w zakresie hodowli ryb karpiowatych. Elementami kulturowymi wkomponowanymi w tło krajobrazowe są urządzenia hydrotechniczne służące do prowadzenia gospodarki stawowej. Ze względu na wysokie walory przyrodnicze wytyczono ścieżkę dydaktyczną nieoznakowaną w terenie z kilkoma punktami obserwacyjnymi. Największy staw ma ponad 40 ha powierzchni. Przez jedną z grobli przebiega nieczynna linia kolejowa.

Fizjonomia krajobrazu

Komponowany krajobraz przyrodniczo-kulturowy z przedpolami ekspozycji w postaci stawów oraz ścianami wewnątrz w postaci starodrzewia na groblach. Bardzo wysokie walory fizjonomiczne.

4 DOKUMENTACJA FOTOGRAFICZNA

ZDJĘCIE NR 1



Siedliska grądowe w otoczeniu stawów, we wschodniej części jednostki (fot. Radosław Wróbel)

ZDJĘCIE NR 2



Kolonia łabędzia niemego na jednym ze stawów (fot. Radosław Wróbel)

ZDJĘCIE NR 3



Nieczynna linia kolejowa na grobli przecinającej stawu, stanowiąca oś widokową (fot. Radosław Wróbel)

ZDJĘCIE NR 4



Porośnięta drzewami grobla pomiędzy Stawem Syryńskim i Lubomskim stanowiąca aleję spacerową, jedna z osi widokowych jednostki (fot. Radosław Wróbel)

ZDJĘCIE NR 5



Pełna panorama na Stawy Wielikąt: Staw Lubomski, Syryński, Świekloch, widziana z kierunku północno-wschodniego, znad Lubomii (fot.)

5 DOKUMENTACJA KARTOGRAFICZNA

POŁOŻENIE KRAJOBRAZU PRIORYTETOWEGO

